

The image features the Camargo Corrêa Infra logo on the left, consisting of a yellow bracket-like shape and the text 'camargo corrêa infra' in a bold, black, sans-serif font. The background is a wide-angle photograph of a long bridge spanning a body of water at sunset. The sky is filled with orange and yellow clouds, and the sun is low on the horizon, casting a warm glow over the scene. The bridge's structure is silhouetted against the bright sky, and its reflection is visible in the calm water below.

**camargo  
corrêa  
infra**

# Estrutura societária

*simplificada*

**MOVER  
S.A.**

**Camargo Corrêa  
Construções e  
Participações**  
100%

**Construções e Comércio  
Camargo Corrêa**  
100%

**Camargo Corrêa  
Infra**  
100%

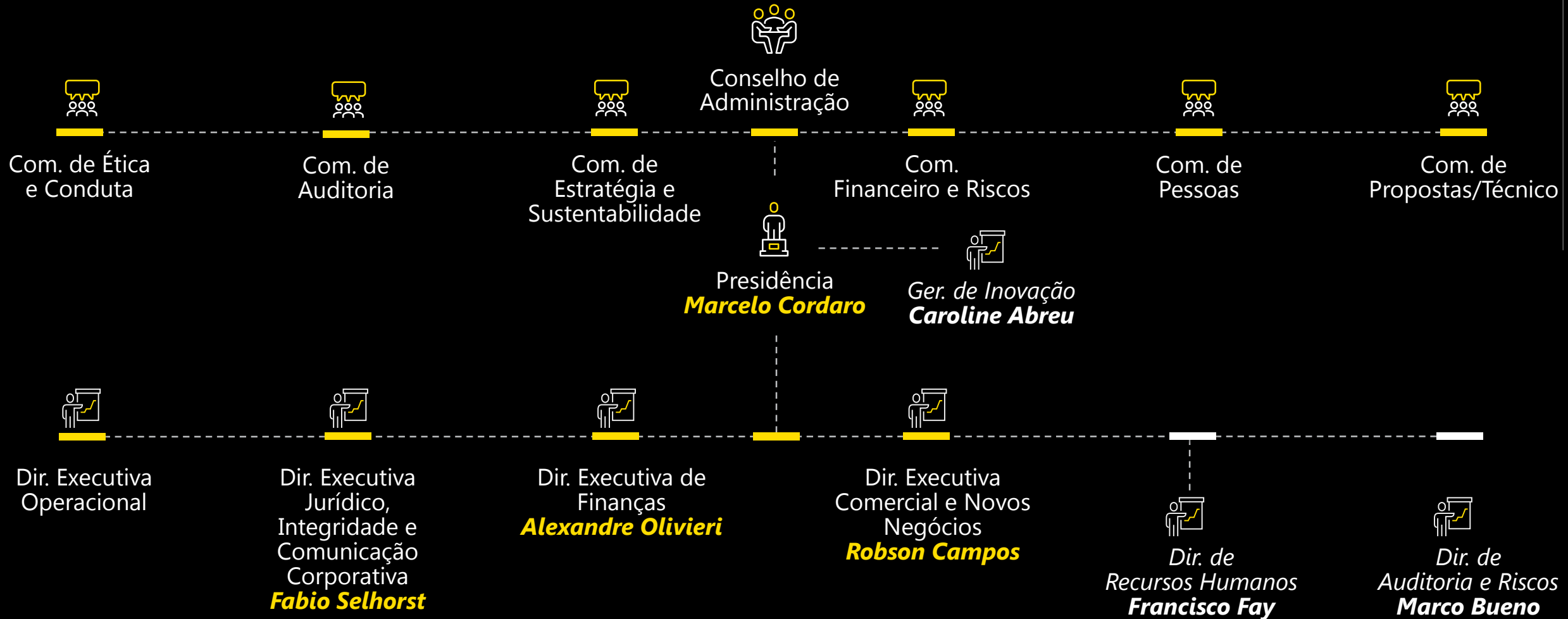
**Sucursal  
Colombia**  
100%



# Estrutura Organizacional

Camargo Corrêa Infra

Governança inspirada nas empresas referências na **bolsa brasileira**



*Marcelo Cordaro*

**Presidente e Presidente  
do Conselho de  
Administração**

Como consultor empresarial e executivo exerceu posições na McKinsey, Booz Allen e Braskem, de 1996 a 2008. Foi presidente das operações da América Latina, VP executivo e membro do Comitê Executivo Global da Pöyry Plc, entre 2008 e 2017.



*Robson Campos*

**Diretor Executivo  
Comercial e de  
Novos Negócios**

Possui larga experiência como executivo nas áreas financeira, desenvolvimento de novos negócios e de gestão nos segmentos de energia, petróleo & gás e construção naval. Atuou como presidente da Wartsila no Brasil de 2010 a 2016.



*Fabio Selhorst*

**Diretor Executivo  
Jurídico, Integridade e  
Comunicação Corporativa**

Tem mais de 20 anos de experiência em diversas áreas do Direito Empresarial, Compliance, Integridade, Relações Corporativas e Governamentais, Gestão de Crises, Riscos e Governança em empresas como Metso, Siemens e General Motors.



*Alexandre Olivieri*

**Diretor Executivo  
de Finanças**

Mais de 25 anos de experiências relevantes em diversas áreas de estratégia, operações e financeira, adquiridas em empresas como McKinsey & Company, Braskem, Coca-Cola FEMSA, Hypermarcas, ELOG Logística, FAST SHOP e NETSHOES.



**Estrutura Organizacional**  
**Camargo Corrêa Infra**





camargo  
corrêa  
infra

*Transparência*  
para **Transformar**

[www.camargocorreainfra.com](http://www.camargocorreainfra.com)