

Estrutura societária

simplificada

**MOVER
S.A.**

**Camargo Corrêa
Construções e
Participações**
100%

**Construções e Comércio
Camargo Corrêa**
100%

**Camargo Corrêa
Infra**
100%

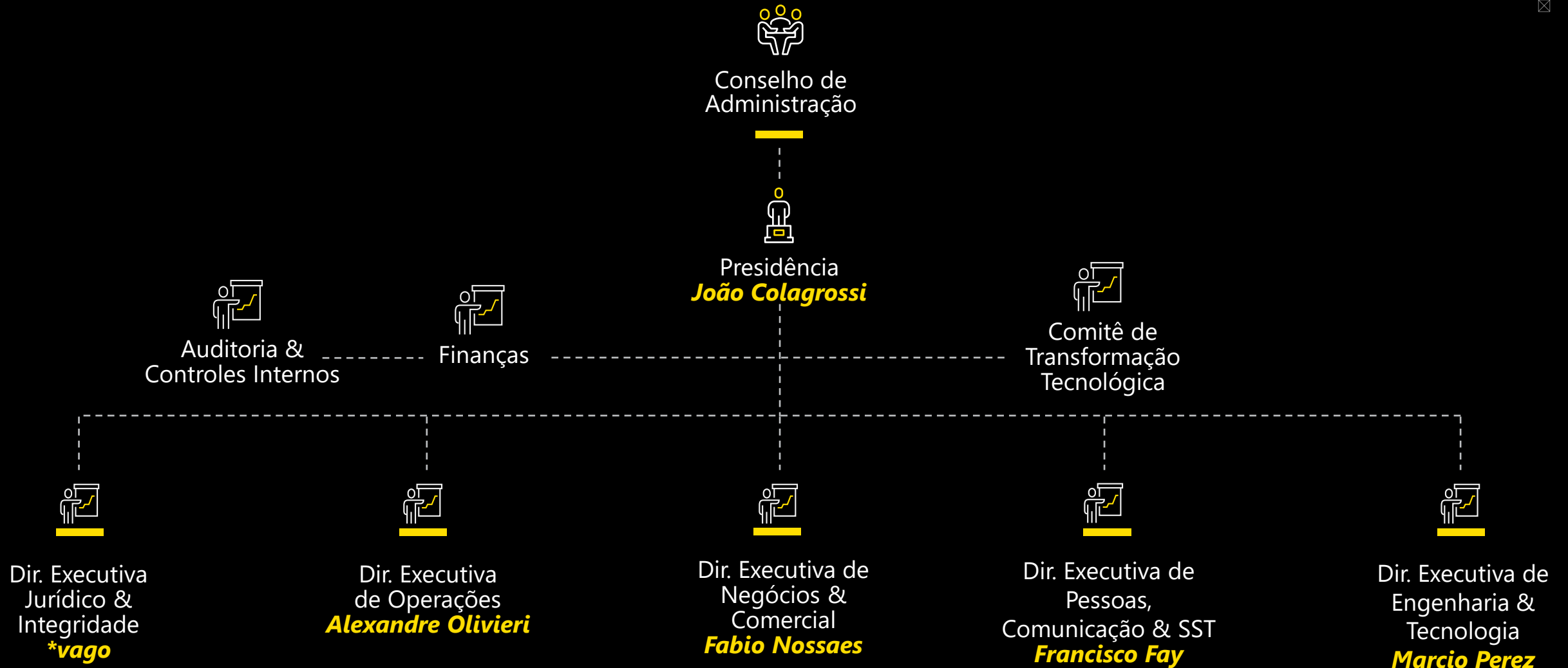
**Sucursal
Colombia**
100%



Estrutura Organizacional

Camargo Corrêa Infra

Governança inspirada nas empresas referências na **bolsa brasileira**



João Colagrossi

Presidente

Mais de 40 anos de experiência em empresas multinacionais foi presidente na Svedala Brasil para América Latina e Metso Minerals South America e também presidente global da linha de negócios de construção, mineração e serviços, baseado na Finlândia. Em 2018 passou a atuar como membro do conselho da Heads Advisory, Painco, Nordkalk, Stattus4 e como CEO na Triple C Participações e Investimentos.



Alexandre Olivieri

Diretor Executivo de Operações

Mais de 25 anos de experiências relevantes em diversas áreas de estratégia, operações e financeira, adquiridas em empresas como McKinsey & Company, Braskem, Coca-Cola FEMSA, Hypermarchas, ELOG Logística, FAST SHOP e NETSHOES.



Fabio Nossaes

Diretor Executivo de Negócios & Comercial

Mais de 20 anos de experiência em gestão de projetos, gestão industrial e liderança de negócios, adquiridas em empresas como ABB, Alstom, GE Hydro (China) e GE Grid (América Latina).



Estrutura Organizacional
Camargo Corrêa Infra



Francisco Fay

**Diretor Executivo de
Pessoas, Comunicação
& SST**

Tem mais de 20 anos de experiência em empresas multinacionais nas áreas de Operação, Engenharia, Recursos Humanos e Comunicação. Atuou em empresas como Schlumberger, Bauch+Lomb, Poyry e ATOS em diversos países como EUA, França e Argentina.



Marcio Perez

**Diretor Executivo de
Engenharia & Tecnologia**

Possui 30 anos de experiência no setor de Construção Civil, 27 dedicados à Camargo Corrêa e Camargo Corrêa Infra. Atuou nas áreas de Gestão de Custos, Engenharia, Planejamento, Qualidade, Socioambiental, Mobilização de Obras, Gestão da Frota de Equipamentos, Propostas de Novos Negócios, Inovação, Lean Construction, Sistema de Gestão e Tecnologia da Informação.



Estrutura Organizacional

Camargo Corrêa Infra

